

Ventura **TG** TRUE GEL



VTG 12 025



- Области применения: ИБП, полуборочная техника, инвалидные коляски, электроигрушки.
- Технология TRUE GEL – настоящие батареи с желеобразным электролитом.
- Клапан избыточного давления поддерживает внутри аккумуляторов необходимое давление для протекания реакции рекомбинации (коэффициент рекомбинации более 99%).
- Долив воды не требуется в течение всего срока службы.
- Возможен монтаж в горизонтальном и вертикальном положении.
- Установка на крышку не допускается.
- Идеальны для интенсивного циклического и стационарного режимов работы в экстремальных условиях.
- Количество циклов в циклическом режиме при DOD 60% - до 800 !!!
- Срок службы в стационарном режиме - 15 лет.
- Конструкция с усиленными решётками, высокочистым свинцом и запатентованным гелевым электролитом, позволяет VTG отлично восстанавливаться после глубокого разряда.

ТЕХНИЧЕСКИЕ ДАННЫЕ

Номинальное напряжение, V:	12
Материал корпуса:	A.B.S. UL94-HB
Номинальная емкость: C ₈ до 1,75 V/эл-т Ач C ₂₀ до 1,75 V/эл-т Ач	25 33
Диапазон рабочих температур °C: - рабочая температура: - разряд: - заряд: - хранение:	+25 ± 5 -40 ~ +60 -20 ~ +50 -40 ~ +60
Среднемесячный саморазряд, не более ...%.	3
Напряжение заряда, V: - режим постоянного подзаряда - циклический режим	13.6 ~ 13.8 14.2 ~ 14.4
Максимальный зарядный ток, A:	6.6
Вес, кг.	9.8



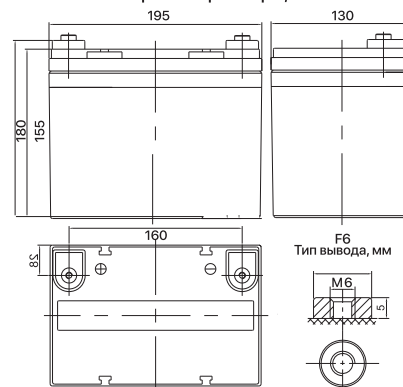
РАЗРЯД ПОСТОЯННЫМ ТОКОМ, А (25°C)								
Конечное напряжение, В/эл-т	Время разряда							
	15 мин	30 мин	1 ч	2 ч	3 ч	5 ч	8 ч	10 ч
1.60 В	43.8	28.7	17.9	10.9	8.21	5.49	3.71	3.06
1.65 В	41.9	27.6	17.3	10.6	7.96	5.35	3.67	3.03
1.70 В	39.2	26.4	16.7	10.3	7.74	5.21	3.62	2.98
1.75 В	36.5	25.2	16.1	9.89	7.51	5.08	3.57	2.90
1.80 В	33.7	24.1	15.5	9.54	7.28	4.95	3.51	2.73

РАЗРЯД ПОСТОЯННОЙ МОЩНОСТЬЮ, Вт/эл-т (25°C)								
Конечное напряжение, В/эл-т	Время разряда							
	15 мин	30 мин	1 ч	2 ч	3 ч	5 ч	8 ч	10 ч
1.60 В	87.0	59.3	38.3	23.6	17.8	12.0	8.24	6.84
1.65 В	83.7	57.5	37.2	22.9	17.4	11.8	8.15	6.76
1.70 В	80.3	55.6	36.2	22.3	16.9	11.5	8.06	6.68
1.75 В	75.8	53.7	35.1	21.6	16.5	11.3	7.96	6.60
1.80 В	71.0	51.8	33.9	21.0	16.1	11.0	7.85	6.52

Примечание: приводены средние значения, полученные в течение трех циклов заряда/разряда

Производитель оставляет за собой право вносить изменения в связи с проводящимися мероприятиями по оптимизации типов

Габаритные размеры, мм



ООО «Пауэрконцепт»
Бесплатные звонки
по России: 8 800 250 97 48
+7 495 786 97 48

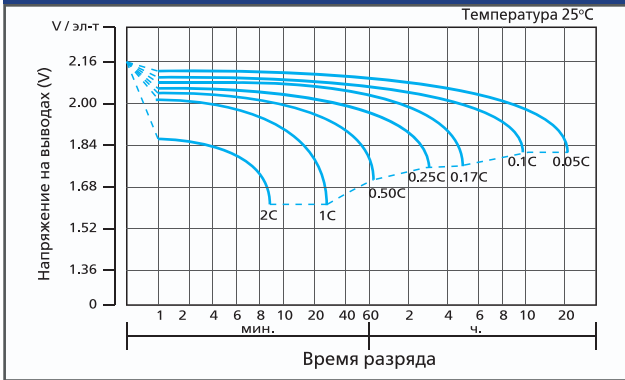


Владивосток тел.: +7 423 253 31 19
Самара тел.: +7 846 302 87 65
Нижний Новгород тел.: +7 831 202 03 82
Пятигорск тел.: +7 879 332 23 34
Казань тел.: +7 843 225 30 15

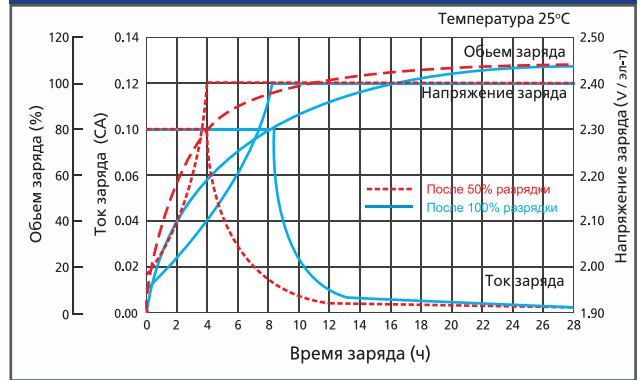
Симферополь тел.: +7 978 710 90 08
Санкт-Петербург тел.: +7 812 320 98 77
Ростов-на-Дону тел.: +7 863 236 68 67
Екатеринбург тел.: +7 343 305 99 50
Новосибирск тел.: +7 383 335 76 71

VTG 12 025

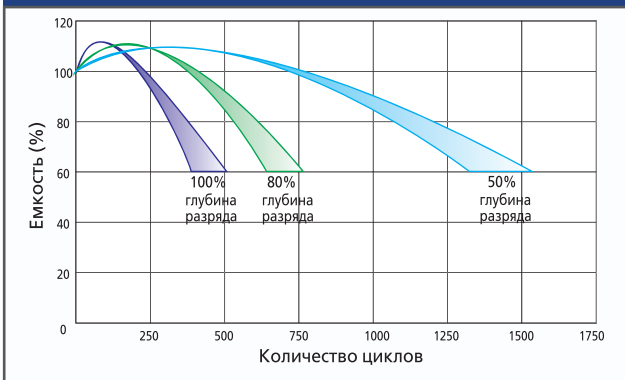
ГРАФИК РАЗРЯДА



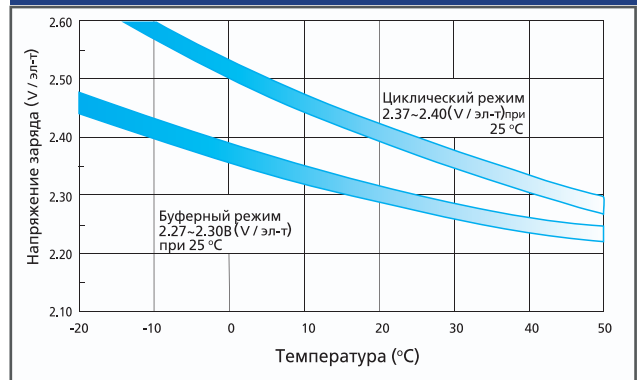
ХАРАКТЕРИСТИКИ ЗАРЯДА



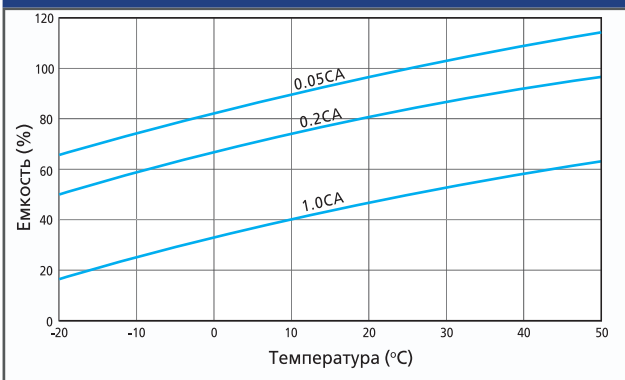
СРОК СЛУЖБЫ



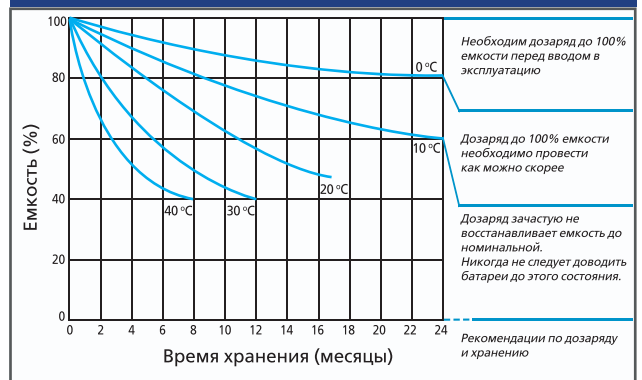
ЗАВИСИМОСТЬ НАПРЯЖЕНИЯ ОТ ТЕМПЕРАТУРЫ



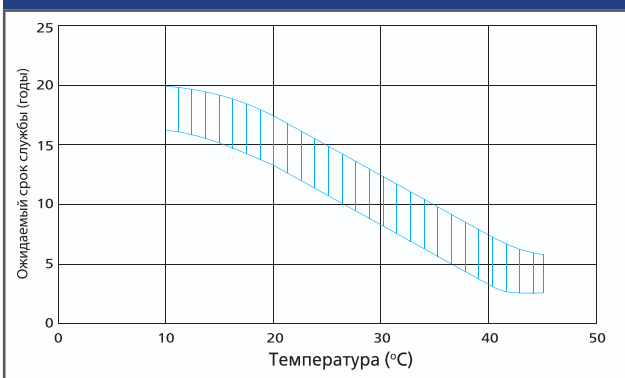
ЗАВИСИМОСТЬ ЕМКОСТИ ОТ ТЕМПЕРАТУРЫ



ХРАНЕНИЕ И САМОЗАРЯД



ЗАВИСИМОСТЬ СРОКА СЛУЖБЫ ОТ ТЕМПЕРАТУРЫ



ЗАВИСИМОСТЬ ОСТАТОЧНОЙ ЕМКОСТИ ОТ НАПРЯЖЕНИЯ ХОЛОСТОГО ХОДА (20°C)

